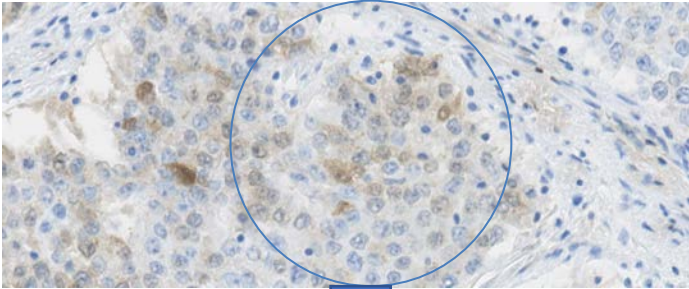
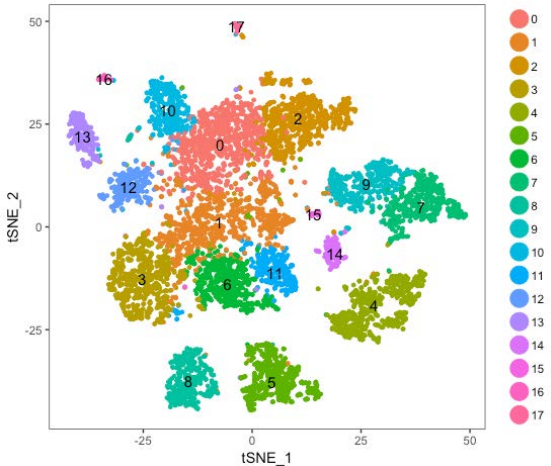


シングルセル解析とは

組織における細胞は不均一であり各病態によって変化する。

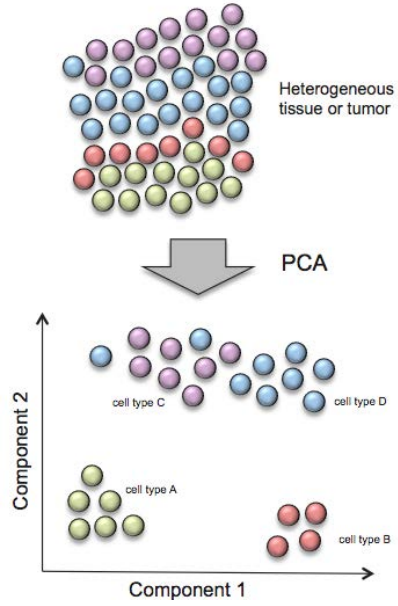


そこで1細胞解析により多様性を解析する。

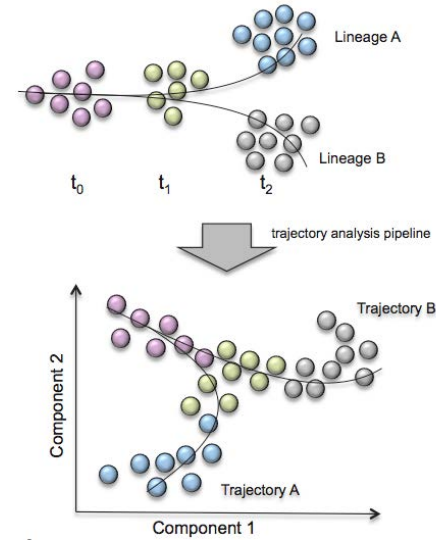


細胞の多様性を視覚化する
(下図、各点は細胞を示す)

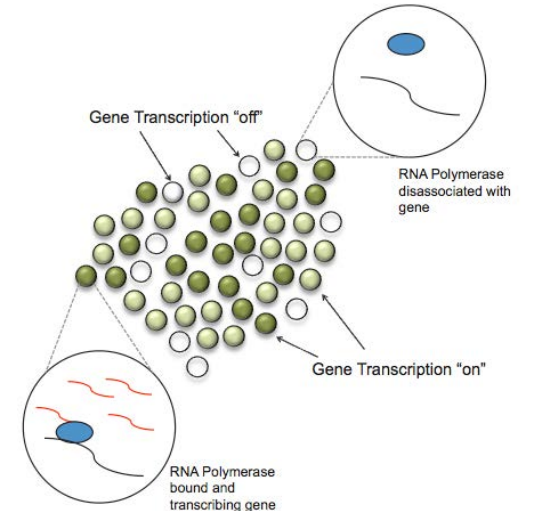
1. 細胞間の不均一性の評価



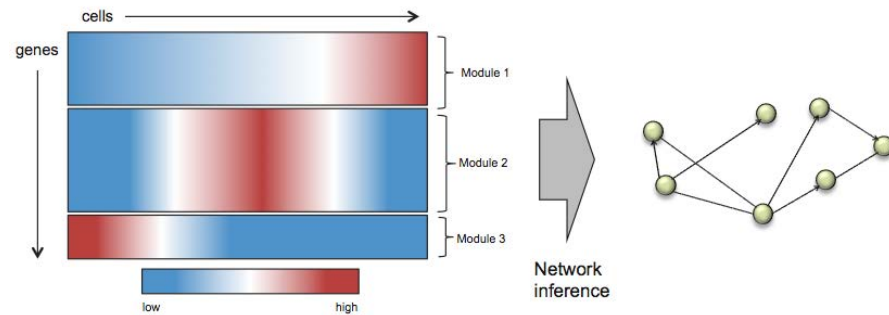
2. Map cell trajectories 擬時間解析による細胞系譜



3. 転写メカニズムの評価



4. 遺伝子調節ネットワークの推察



生体防御システムにおける
細胞の変化／組織の変化／臓器の変化
／身体の変調

炎症疾患
がん
神経疾患
老化